

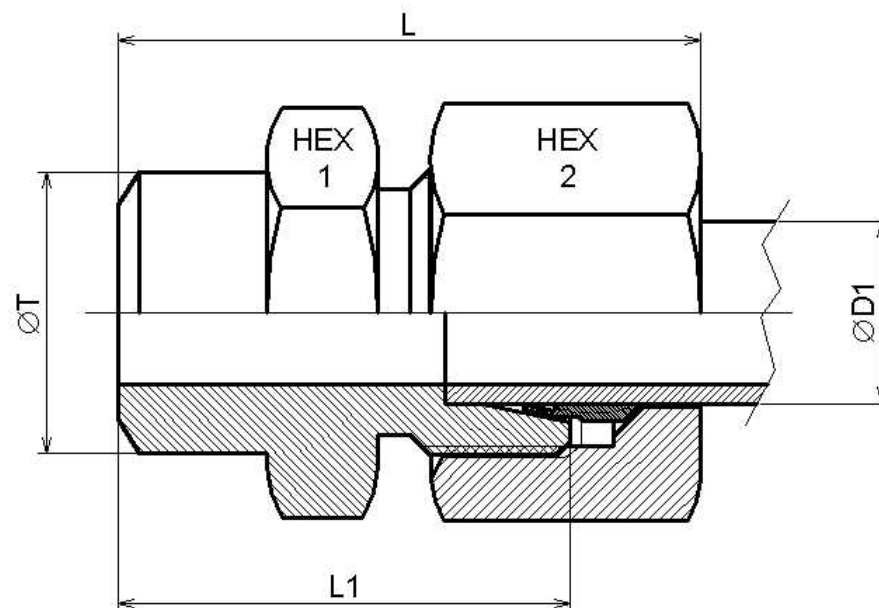
Racores DIN 2353

Soldables

Racor recto para soldar**FLUIDAL**

Acero Inoxidable AISI 316-L

1/1



Artículo	ØD1	Serie	Presión de trabajo (bar)	L	L1	L2	HEX 1	HEX 2	ØT
Z ASL 6	6	L	315	29	21	14	14	14	10
Z ASL 8	8	L	315	31	23	16	14	17	12
Z ASL 10	10	L	315	33	25	18	17	19	14
Z ASL 12	12	L	315	33	25	18	19	22	16
Z ASL 15	15	L	315	37	29	22	22	27	19
Z ASL 18	18	L	315	40	31	23,5	27	32	22
Z ASL 22	22	L	160	45	36	28,5	32	36	27
Z ASL 28	28	L	160	47	38	30,5	41	41	32
Z ASL 35	35	L	160	54	43	32,5	46	50	40
Z ASL 42	42	L	160	58	46	35	55	60	46
Z ASS 6	6	S	630	34	26	19	14	17	11
Z ASS 8	8	S	630	36	28	21	17	19	13
Z ASS 10	10	S	630	39	30	22,5	19	22	15
Z ASS 12	12	S	630	41	32	24,5	22	24	17
Z ASS 14	14	S	630	45	35	27	24	27	19
Z ASS 16	16	S	400	45	35	26,5	27	30	21
Z ASS 20	20	S	400	51	40	29,5	32	36	26
Z ASS 25	25	S	400	56	44	32	41	46	31
Z ASS 30	30	S	400	62	49	35,5	46	50	36
Z ASS 38	38	S	315	69	54	38	55	60	44

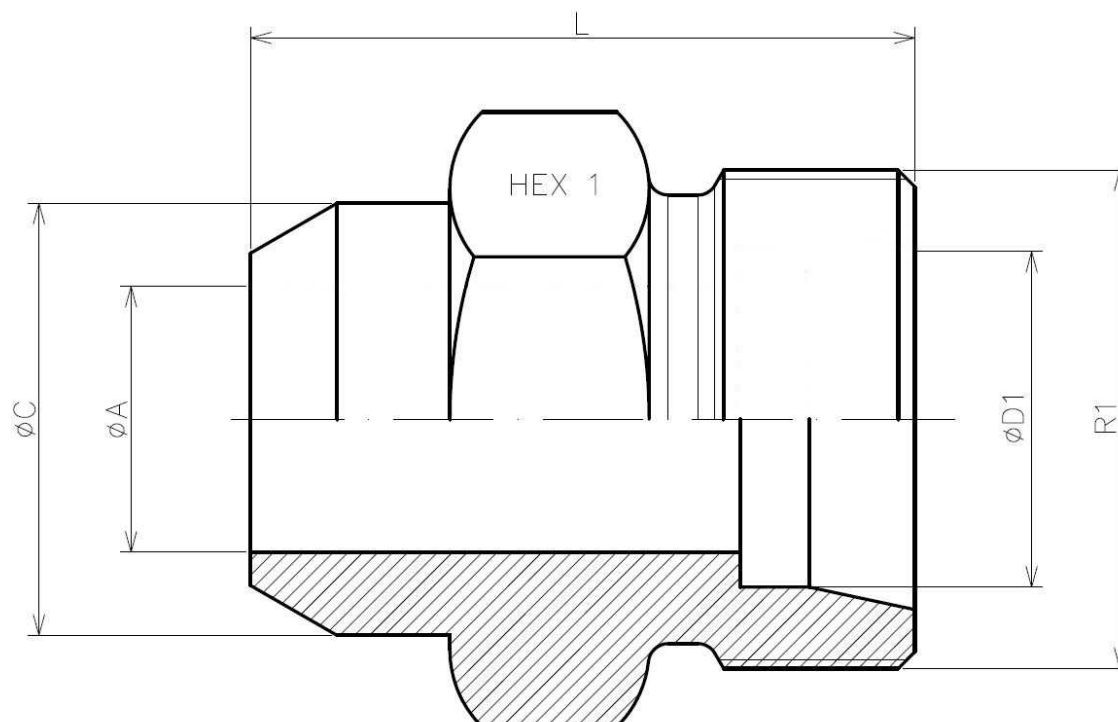
Racores DIN 2353 sin tuerca y anillo

Racores para soldar STA

Racor recto para soldar STA



1/1



Artículo	ØD1	Serie	R1	Presión de trabajo (bar)	L	HEX 1	ØA	ØC
Z STA ASL 15	15	L	M22x1,5	315	29	22	12	19
Z STA ASS 16	16	S	M24x1,5	400	35	27	7	15
Z STA ASS 20	20	S	M30x2	400	40	32	16	26
Z STA ASL 12	12	L	M18x1,5	315	25	19	10	16
Z STA ASL 6	6	L	M12x1,5	315		14	4	10
Z STA ASL 8	8	L	M14x1,5	315	23	14	6	12
Z STA ASL 10	10	L	M18x1,5	315	26	17	8	14
Z STA ASL 18	18	L	M26x1,5	315	31	27	15	22
Z STA ASL 22	22	L		160				
Z STA ASL 28	28	L	M36x2	160	38	41	24	32
Z STA ASL 35	35	L	M45x2	160	43	46	30	40
Z STA ASL 42	42	L	M52x2	160	46	55	36	46
Z STA ASS 6	6	S	M14x1,5	630		14	6	11
Z STA ASS 8	8	S	M16x1,5	630		17	8	13
Z STA ASS 10	10	S	M18x1,5	630	30	19	7	15
Z STA ASS 12	12	S	M20x1,5	630	32	22	8	17
Z STA ASS 25	25	S	M36x2	400	44	41	20	31
Z STA ASS 30	30	S	M42x2	250	49	46	25	36
Z STA ASS 38	38	S	M52x2	315				